

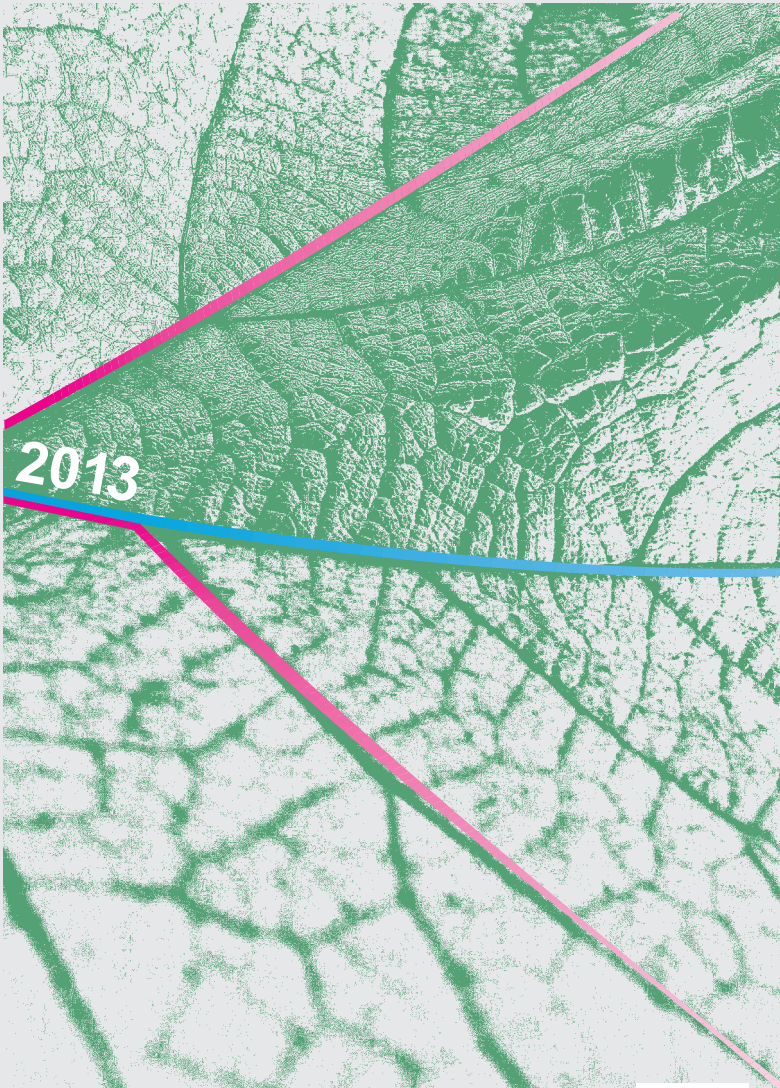
# ПРАЙС-ЛИСТ

производитель теплового оборудования



РАСШИРИТЕЛЬНЫЕ БАКИ  
ЭЛЕКТРИЧЕСКИЕ НАКОПИТЕЛЬНЫЕ ВОДОНАГРЕВАТЕЛИ С БАКОМ ИЗ  
НЕРЖАВЕЮЩЕЙ СТАЛИ

ПРОТОЧНЫЕ ЭЛЕКТРОВОДОНАГРЕВАТЕЛИ      ЭЛЕКТРООТОПИТЕЛЬНЫЕ КОТЛЫ



ВОДОНАГРЕВАТЕЛИ КОМБИНИРОВАННОГО И КОСВЕННОГО НАГРЕВА  
ТВЕРДОТОПЛИВНЫЕ КОТЛЫ  
ТЕПЛОВЫЕ НАСОСЫ



## ЭЛЕКТРООТОПИТЕЛЬНЫЕ КОТЛЫ

| Наименование | Мощность, кВт | Площадь отапливаемого помещения, м <sup>2</sup> при высоте 2,7 м | Цена, руб. |
|--------------|---------------|--|------------|
|--------------|---------------|--|------------|

### Класс «СТАНДАРТ-ЭКОНОМ»

|            |      |     |        |
|------------|------|-----|--------|
| ЭПО - 2,5  | 2,5  | 25  | 6 220  |
| ЭПО - 4    | 4    | 40  | 7 450  |
| ЭПО - 6    | 6    | 60  | 9 250  |
| ЭПО - 7,5  | 7,5  | 75  | 10 880 |
| ЭПО - 9,45 | 9,45 | 95  | 11 610 |
| ЭПО - 12   | 12   | 120 | 12 570 |
| ЭПО - 15   | 15   | 150 | 14 360 |
| ЭПО - 18   | 18   | 180 | 15 340 |
| ЭПО - 24   | 24   | 240 | 17 330 |
| ЭПО - 30   | 30   | 300 | 22 480 |

Гарантия 18 месяцев



### Класс «СТАНДАРТ»

|             |     |     |        |
|-------------|-----|-----|--------|
| ЭВАН С1-3   | 3   | 30  | 7 480  |
| ЭВАН С1-5   | 5   | 50  | 9 880  |
| ЭВАН С1-6   | 6   | 60  | 11 370 |
| ЭВАН С1-7,5 | 7,5 | 75  | 12 840 |
| ЭВАН С1-9   | 9   | 90  | 14 290 |
| ЭВАН С1-12  | 12  | 120 | 16 570 |
| ЭВАН С1-15  | 15  | 150 | 18 050 |
| ЭВАН С1-18  | 18  | 180 | 19 290 |
| ЭВАН С1-24  | 24  | 240 | 21 150 |
| ЭВАН С1-30  | 30  | 300 | 25 820 |

Гарантия 18 месяцев



### Класс «КОМФОРТ»

с трехступенчатым пультом управления

|             |      |     |        |
|-------------|------|-----|--------|
| WARMOS-5    | 5,1  | 50  | 14 140 |
| WARMOS-7,5  | 7,5  | 75  | 16 210 |
| WARMOS-9,45 | 9,45 | 95  | 17 250 |
| WARMOS-12   | 12   | 120 | 22 220 |
| WARMOS-15   | 15   | 150 | 22 850 |
| WARMOS-18   | 18   | 180 | 23 660 |
| WARMOS-24   | 24   | 240 | 24 900 |
| WARMOS-30   | 30   | 300 | 30 330 |
| WARMOS-36   | 36   | 360 | 35 560 |
| WARMOS-42   | 42   | 420 | 36 780 |
| WARMOS-48   | 48   | 480 | 38 400 |
| WARMOS-54   | 54   | 540 | 40 650 |
| WARMOS-60   | 60   | 600 | 43 300 |

Гарантия 24 месяца



| Наименование | Мощность, кВт | Площадь отапливаемого помещения, м <sup>2</sup> при высоте 2,7 м | Цена, руб. |
|--------------|---------------|--|------------|
|--------------|---------------|--|------------|

### Класс «КОМФОРТ»

с циркуляционным насосом и трехступенчатым пультом управления

|               |      |     |        |
|---------------|------|-----|--------|
| WARMOS M-7,5  | 7,5  | 75  | 20 650 |
| WARMOS M-9,45 | 9,45 | 95  | 21 340 |
| WARMOS M-12   | 12   | 120 | 25 770 |
| WARMOS M-15   | 15   | 150 | 27 710 |
| WARMOS M-18   | 18   | 180 | 28 460 |
| WARMOS M-24   | 24   | 240 | 28 910 |
| WARMOS M-30   | 30   | 300 | 34 650 |

Гарантия 24 месяца



### Класс «КОМФОРТ»

с циркуляционным насосом и электронным управлением

|                |      |      |        |
|----------------|------|------|--------|
| WARMOS RX-3,7  | 3,7  | 37   | 19 840 |
| WARMOS RX-4,7  | 4,7  | 47   | 20 770 |
| WARMOS RX-6    | 6    | 60   | 21 820 |
| WARMOS RX-7,5  | 7,5  | 75   | 22 750 |
| WARMOS RX-9,45 | 9,45 | 94,5 | 23 880 |
| WARMOS RX-12   | 12   | 120  | 27 890 |
| WARMOS RX-15   | 15   | 150  | 29 350 |
| WARMOS RX-18   | 18   | 180  | 31 660 |
| WARMOS RX-21   | 21   | 210  | 32 540 |
| WARMOS RX-24   | 24   | 240  | 32 980 |
| WARMOS RX-30   | 30   | 300  | 36 710 |

Гарантия 24 месяца



### Класс «ЛЮКС»

|                |      |     |        |
|----------------|------|-----|--------|
| WARMOS QX-7    | 7,5  | 75  | 32 150 |
| WARMOS QX-9    | 9    | 90  | 34 240 |
| WARMOS QX-12   | 12   | 120 | 35 150 |
| WARMOS QX-15   | 15   | 150 | 35 900 |
| WARMOS QX-18   | 18   | 180 | 36 870 |
| WARMOS QX-22,5 | 22,5 | 225 | 38 410 |
| WARMOS QX-27   | 27   | 270 | 40 250 |

Гарантия 24 месяца





| Наименование | Мощность, кВт | Площадь отапливаемого помещения, м <sup>2</sup> при высоте 2,7 м | Цена, руб. |
|--------------|---------------|--|------------|
|--------------|---------------|--|------------|

## Класс «ПРОФЕССИОНАЛ»

|           |     |      |         |
|-----------|-----|------|---------|
| ЭПО - 36  | 36  | 360  | 33 150  |
| ЭПО - 42  | 42  | 420  | 34 200  |
| ЭПО - 48  | 48  | 480  | 36 150  |
| ЭПО - 54  | 54  | 510  | 38 600  |
| ЭПО - 60  | 60  | 600  | 40 560  |
| ЭПО - 72  | 72  | 720  | 60 600  |
| ЭПО - 84  | 84  | 840  | 65 380  |
| ЭПО - 96  | 96  | 960  | 73 400  |
| ЭПО - 108 | 108 | 1080 | 77 640  |
| ЭПО - 120 | 120 | 1200 | 84 940  |
| ЭПО - 132 | 132 | 1320 | 171 800 |
| ЭПО - 144 | 144 | 1440 | 179 700 |
| ЭПО - 156 | 156 | 1560 | 186 600 |
| ЭПО - 168 | 168 | 1680 | 192 500 |
| ЭПО - 180 | 180 | 1800 | 226 850 |
| ЭПО - 192 | 192 | 1920 | 239 300 |
| ЭПО - 204 | 204 | 2040 | 251 800 |
| ЭПО - 216 | 216 | 2160 | 257 300 |
| ЭПО - 228 | 228 | 2280 | 262 500 |
| ЭПО - 240 | 240 | 2400 | 267 700 |
| ЭПО - 300 | 300 | 3000 | 418 500 |
| ЭПО - 360 | 360 | 3600 | 443 500 |
| ЭПО - 420 | 420 | 4200 | 466 700 |
| ЭПО - 480 | 480 | 4800 | 495 500 |

Гарантия 18 месяцев

## Класс VIP

### Модели 2-контурные со змеевиком ГВС

|                  |    |     |         |
|------------------|----|-----|---------|
| ТЕНОВАТТИ 13     | 13 | 130 | 178 250 |
| ТЕНОВАТТИ 21     | 21 | 210 | 205 350 |
| РИККУВАТТИ PW 13 | 13 | 130 | 102 850 |

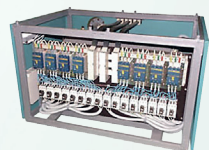
\*

### Система гибридного отопления нового поколения

|             |    |     |         |
|-------------|----|-----|---------|
| ЕСОВАТТИ 13 | 13 | 130 | 267 400 |
|-------------|----|-----|---------|

\*

\*Гарантия 24 месяца



| Наименование | Мощность, кВт | Площадь отапливаемого помещения, м <sup>2</sup> при высоте 2,7 м | Цена, руб. |
|--------------|---------------|--|------------|
|--------------|---------------|--|------------|

## Серия FIL

|              |      |       |           |
|--------------|------|-------|-----------|
| FIL-SPL 31,5 | 31,5 | 315   | 215 200   |
| FIL-SPL 42   | 42   | 420   | 283 150   |
| FIL-SPL 52,5 | 52,5 | 525   | 339 300   |
| FIL-SPL 70   | 70   | 700   | 386 200   |
| FIL-SPL 84   | 84   | 840   | 416 750   |
| FIL-SPL 105  | 105  | 1050  | 458 900   |
| FIL-SPL 112  | 112  | 1120  | 499 150   |
| FIL-SPL 150  | 150  | 1500  | 689 500   |
| FIL-SPL 180  | 180  | 1800  | 715 800   |
| FIL-SPL 225  | 225  | 2250  | 792 300   |
| FIL-SPL 300  | 300  | 3000  | 931 400   |
| FIL-SPL 400  | 400  | 4000  | 1 430 000 |
| FIL-SPL 500  | 500  | 5000  | 1 640 650 |
| FIL-SPL 600  | 600  | 6000  | 1 794 300 |
| FIL-SPL 800  | 800  | 8000  | 2 565 500 |
| FIL-SPL 900  | 900  | 9000  | 2 716 700 |
| FIL-SPL 1000 | 1000 | 10000 | 2 960 000 |
| FIL-SPL 1200 | 1200 | 12000 | 3 450 000 |
| FIL-SPL 1500 | 1500 | 15000 | 4 220 000 |
| FIL-SPL 1600 | 1600 | 16000 | 4 610 000 |

Гарантия 24 месяца



## Модели 2-контурные со змеевиком ГВС

|            |      |      |         |
|------------|------|------|---------|
| FIL-B 31,5 | 31,5 | 315  | 238 200 |
| FIL-B 42   | 42   | 420  | 308 500 |
| FIL-B 42   | 42   | 420  | 446 200 |
| FIL-B 52,5 | 52,5 | 525  | 494 700 |
| FIL-B 70   | 70   | 700  | 528 250 |
| FIL-B 84   | 84   | 840  | 539 650 |
| FIL-B 105  | 105  | 1050 | 571 500 |

Гарантия 24 месяца



## Модуль дистанционного управления котлом

|               |                                       |       |   |
|---------------|---------------------------------------|-------|---|
| GSM - Climate | Совместим с любым электродкотлом ЭВАН | 5 850 | * |
|---------------|---------------------------------------|-------|---|

\*

\*Гарантия 12 месяцев



## ТВЕРДОТОПЛИВНЫЕ КОТЛЫ

| Наименование | Мощность, кВт | Площадь отапливаемого помещения, м <sup>2</sup> при высоте 2,7 м | Цена, руб. |
|--------------|---------------|--|------------|
|--------------|---------------|--|------------|

### Серия «WARMOS ТК»

|                |    |    |        |   |
|----------------|----|----|--------|---|
| WARMOS ТК 9.0  | 9  | 50 | 14 770 | * |
| WARMOS ТК 12.0 | 12 | 80 | 15 800 |   |

### Серия «WARMOS ТТ»

|                |    |     |        |   |
|----------------|----|-----|--------|---|
| WARMOS ТТ-18   | 18 | 120 | 28 200 | * |
| WARMOS ТТ-25   | 25 | 180 | 30 150 |   |
| WARMOS ТТ-18 К | 18 | 120 | 30 900 |   |
| WARMOS ТТ-25 К | 25 | 180 | 32 900 |   |

### Серия «VIKING»

|           |    |     |        |    |
|-----------|----|-----|--------|----|
| VIKING 18 | 18 | 120 | 65 500 | ** |
| VIKING 25 | 25 | 180 | 76 500 |    |

## ТЕПЛОПУНКТЫ

| Наименование    | Комплектация                         | Цена, руб. |    |
|-----------------|--------------------------------------|------------|----|
| КАУКО 20/60 О 2 | 1 теплообменник гвс и 1 на отопление | 233 500    | ** |
| КАУКО 20/60 О 3 | 1 теплообменник гвс и 2 на отопление | 324 500    |    |

\*Гарантия 12 месяцев

\*\*Гарантия 24 месяца

## ЭЛЕКТРОВОДОНАГРЕВАТЕЛИ ПРОТОЧНЫЕ

| Наименование | Мощность, кВт | Проточность, л/ч при Δ t=35°C | Цена, руб. |
|--------------|---------------|-------------------------------|------------|
|--------------|---------------|-------------------------------|------------|

### Класс «СТАНДАРТ-ЭКОНОМ»

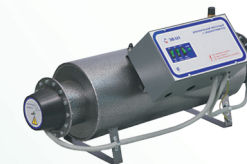
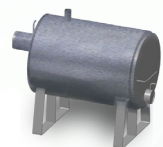
|           |      |     |        |                     |
|-----------|------|-----|--------|---------------------|
| ЭПВН-7,5  | 7,5  | 180 | 7 820  | Гарантия 12 месяцев |
| ЭПВН-9,45 | 9,45 | 230 | 10 850 |                     |
| ЭПВН-12   | 12   | 300 | 11 990 |                     |
| ЭПВН-15   | 15   | 380 | 14 020 |                     |
| ЭПВН-18   | 18   | 450 | 18 050 |                     |
| ЭПВН-24   | 24   | 600 | 21 880 |                     |
| ЭПВН-30   | 30   | 750 | 26 650 |                     |

### Класс «СТАНДАРТ»

|             |     |     |        |                     |
|-------------|-----|-----|--------|---------------------|
| ЭВАН В1-6   | 6   | 120 | 9 820  | Гарантия 18 месяцев |
| ЭВАН В1-7,5 | 7,5 | 180 | 10 760 |                     |
| ЭВАН В1-9   | 9   | 230 | 13 080 |                     |
| ЭВАН В1-12  | 12  | 300 | 14 630 |                     |
| ЭВАН В1-15  | 15  | 380 | 19 750 |                     |
| ЭВАН В1-18  | 18  | 450 | 21 910 |                     |
| ЭВАН В1-24  | 24  | 600 | 24 460 |                     |
| ЭВАН В1-30  | 30  | 700 | 29 970 |                     |

### Класс «ПРОФЕССИОНАЛ»

|          |     |      |         |                     |
|----------|-----|------|---------|---------------------|
| ЭПВН-36  | 36  | 900  | 38 920  | Гарантия 12 месяцев |
| ЭПВН-42  | 42  | 1050 | 39 950  |                     |
| ЭПВН-48  | 48  | 1200 | 43 030  |                     |
| ЭПВН-54  | 54  | 1350 | 45 950  |                     |
| ЭПВН-60  | 60  | 1500 | 50 250  |                     |
| ЭПВН-72  | 72  | 1800 | 98 500  |                     |
| ЭПВН-84  | 84  | 2100 | 103 500 |                     |
| ЭПВН-96  | 96  | 2400 | 112 300 |                     |
| ЭПВН-108 | 108 | 2700 | 125 500 |                     |
| ЭПВН-120 | 120 | 3000 | 131 150 |                     |



## ВОДОНАГРЕВАТЕЛИ КОМБИНИРОВАННОГО И КОСВЕННОГО НАГРЕВА

| Наименование | Объем, л | Производительность* | Цена, руб. |
|--------------|----------|---------------------|------------|
|--------------|----------|---------------------|------------|

### Серия QUATTRO Комплектация с ТЭН

|                             |     |     |        |
|-----------------------------|-----|-----|--------|
| QUATTRO OW-E 60.7           | 60  | 374 | 25 550 |
| QUATTRO OW-E 100.7          | 100 | 632 | 28 650 |
| QUATTRO OW-E 150.7          | 150 |     | 35 200 |
| QUATTRO OW-E 200.7          | 200 |     | 38 300 |
| <b>Комплектация без ТЭН</b> |     |     |        |
| QUATTRO W-E 60.7            | 60  | 374 | 20 850 |
| QUATTRO W-E 100.7           | 100 | 632 | 24 450 |
| QUATTRO W-E 100.74          | 100 |     | 23 960 |
| QUATTRO W-E 150.7           | 150 |     | 30 120 |
| QUATTRO W-E 150.74          | 150 |     | 29 660 |
| QUATTRO W-E 200.7           | 200 |     | 33 450 |
| QUATTRO W-E 200.7           | 200 |     |        |

Гарантия на внутренний бак 5 лет

### Серия MEGA

#### Модели с одним змеевиком

|                  |      |      |         |
|------------------|------|------|---------|
| MEGA W-E 100.81  | 100  | 340  | 20 880  |
| MEGA W-E 125.81  | 125  | 625  | 22 650  |
| MEGA W-E 150.81  | 150  |      | 24 740  |
| MEGA W-E 220.81  | 220  |      | 29 120  |
| MEGA W-E 300.81  | 300  | 640  | 39 660  |
| MEGA W-E 400.81  | 400  |      | 43 100  |
| MEGA W-E 500.81  | 500  | 840  | 48 950  |
| MEGA W-E 750.81  | 750  | 1100 | 100 500 |
| MEGA W-E 1000.81 | 1000 |      | 118 600 |

Гарантия на внутренний бак 5 лет

#### Модели с двумя змеевиками

|                  |      |          |         |
|------------------|------|----------|---------|
| MEGA W-E 220.82  | 220  | 340/625  | 33 560  |
| MEGA W-E 300.82  | 300  | 415/950  | 42 980  |
| MEGA W-E 400.82  | 400  |          | 46 250  |
| MEGA W-E 500.82  | 500  | 760/986  | 55 750  |
| MEGA W-E 750.82  | 750  | 588/1100 | 112 800 |
| MEGA W-E 1000.82 | 1000 |          | 126 000 |

\*При температуре носителя 70° С и нагреве воды с 10° С до 45° С

| Наименование | Объем, л | Производительность* | Цена, руб. |
|--------------|----------|---------------------|------------|
|--------------|----------|---------------------|------------|

### Серия CLASSIC SPIRO

|                             |     |     |        |
|-----------------------------|-----|-----|--------|
| Classic SPIRO OW-E 80.12.L  | 80  | 340 | 18 230 |
| Classic SPIRO OW-E 80.12.P  | 80  |     | 18 230 |
| Classic SPIRO OW-E 100.12.L | 100 |     | 19 460 |
| Classic SPIRO OW-E 100.12.P | 100 |     | 19 460 |
| Classic SPIRO OW-E 120.12.L | 120 |     | 20 970 |
| Classic SPIRO OW-E 120.12.P | 120 |     | 20 970 |



### Серия VLM KS

#### Модели со змеевиком косвенного нагрева

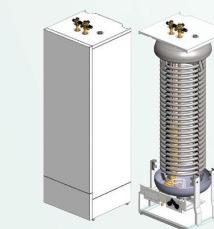
|  |     |     |         |
|--|-----|-----|---------|
| VLM 220 KS                                       | 200 | 360 | 41 350  |
| VLM 300 KS                                       | 300 | 480 | 44 760  |
| VLM 500 KS                                       | 500 | 800 | 95 630  |
| VLM 220 KS EM<br>с клапанной группой и тэн 3 кВт | 200 | 360 | 55 650  |
| VLM 300 KS EM<br>с клапанной группой и тэн 3 кВт | 300 | 480 | 58 900  |
| VLM 500 KS EM<br>с клапанной группой и тэн 6 кВт | 500 | 800 | 117 200 |



### Серия VLM KS STAR

#### Модели со змеевиком теплового насоса и змеевиком солнца, клапанной группой

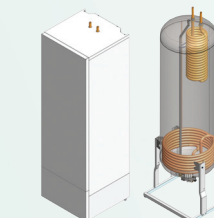
|                           |     |  |         |
|---------------------------|-----|--|---------|
| VLM 300 KS STAR тэн 3 кВт | 270 |  | 80 350  |
| VLM 500 KS STAR тэн 6 кВт | 500 |  | 156 850 |



### Серия SOLAR X

#### Модели с двумя змеевиками косвенного нагрева, клапанной группой

|                       |     |     |         |
|-----------------------|-----|-----|---------|
| SOLAR 220 X тэн 3 кВт | 200 | 360 | 69 800  |
| SOLAR 300 X тэн 3 кВт | 300 | 480 | 73 250  |
| SOLAR 500 X тэн 6 кВт | 500 | 800 | 128 850 |



\*Выработка ГВС (40° С) при температуре в баке 80° С и потоке 12 л/мин.

\*\* Гарантия на внутренний бак 5 лет



## ЭЛЕКТРОВОДОНАГРЕВАТЕЛИ НАКОПИТЕЛЬНЫЕ

| Наименование | Объем, л | Мощность | Цена, руб. |
|--------------|----------|----------|------------|
|--------------|----------|----------|------------|

### Серия VLM (модульные), бак из нержавеющей стали

|                           |      |      |         |
|---------------------------|------|------|---------|
| VLM 100 S                 | 100  | 3    | 44 500  |
| VLM 160 S                 | 150  | 3    | 45 050  |
| VLM 220 S                 | 200  | 3    | 45 750  |
| VLM 270 S                 | 270  | 3    | 46 200  |
| VLM 300 S                 | 290  | 3    | 47 520  |
| VLM 350 S                 | 340  | 4,5  | 70 970  |
| VLM 500 S                 | 500  | 6    | 98 950  |
| VLM 300 OL (узкая модель) | 285  | 3    | 53 600  |
| VLM 500 S                 | 500  | 7,5  | 116 250 |
| VLM 500 S                 | 500  | 12   | 127 550 |
| VLM 500 S                 | 500  | 15   | 138 900 |
| VLM 1000                  | 1000 | 12   | 267 550 |
| VLM 1000                  | 1000 | 15   | 278 800 |
| VLM 1000                  | 1000 | 24   | 306 650 |
| VLM 1000                  | 1000 | 30   | 329 760 |
| VLM 1500                  | 1500 | 18   | 395 400 |
| VLM 1500                  | 1500 | 22,5 | 417 350 |
| VLM 1500                  | 1500 | 36   | 464 400 |
| VLM 1500                  | 1500 | 45   | 497 600 |
| VLM 2000                  | 2000 | 24   | 512 800 |
| VLM 2000                  | 2000 | 30   | 548 000 |
| VLM 2000                  | 2000 | 48   | 598 600 |
| VLM 2000                  | 2000 | 60   | 652 000 |

Гарантия на внутренний бак 5 лет

### Серия VLS (горизонтальные), бак из нержавеющей стали

|                |     |   |        |
|----------------|-----|---|--------|
| VLS 160        | 160 | 3 | 45 400 |
| VLS 220        | 210 |   | 50 660 |
| VLS 300        | 290 |   | 54 150 |
| VLS 160 S      | 160 |   | 49 650 |
| VLS 220 S      | 210 |   | 55 100 |
| VLS 300 S      | 290 |   | 58 580 |
| VLS 100 S RST* | 100 |   | 47 970 |
| VLS 150 S RST* | 160 |   | 55 160 |
| VLS 200 S RST* | 210 |   | 60 780 |
| VLS 300 S RST* | 290 |   | 63 220 |

Гарантия на внутренний бак 5 лет

\*Корпус из нержавеющей стали

| Наименование | Объем, л | Мощность | Цена, руб. |
|--------------|----------|----------|------------|
|--------------|----------|----------|------------|

### Серия VLK (настенные), бак из нержавеющей стали

|               |     |   |        |
|---------------|-----|---|--------|
| VLK 15        | 15  | 2 | 20 480 |
| VLK 30        | 30  |   | 26 150 |
| VLK 60        | 60  |   | 31 420 |
| VLK 100       | 100 | 3 | 37 250 |
| VLK 60 - 3 ф  | 60  |   | 32 450 |
| VLK 100 - 3 ф | 100 |   | 38 700 |
| VLK 160 - 3 ф | 160 |   | 46 100 |

Гарантия на внутренний бак 5 лет



## Дополнительное оборудование ТЕПЛОАКОПИТЕЛИ

| Наименование | Объем, л | Цена, руб. |
|--------------|----------|------------|
|--------------|----------|------------|

### Серия BU без встроенного бака для ГВС

|           |      |        |
|-----------|------|--------|
| BU-100.8  | 100  | 11 760 |
| BU-200.8  | 200  | 21 250 |
| BU-300.8  | 300  | 26 200 |
| BU-500.8  | 500  | 35 800 |
| BU-750.8  | 750  | 76 100 |
| BU-1000.8 | 1000 | 84 800 |

\*



### Серия BUZ со встроенным баком для ГВС

|                 |      |         |
|-----------------|------|---------|
| BUZ-750/200.90  | 700  | 89 550  |
| BUZ-1000/200.90 | 1000 | 99 900  |
| BUZ-750/200.91  | 750  | 96 300  |
| BUZ-1000/200.91 | 100  | 108 500 |
| BUZ-750/200.92  | 750  | 104 600 |
| BUZ-1000/200.92 | 1000 | 117 500 |

\*

### Серия OVALI без встроенного бака для ГВС

|                |      |         |
|----------------|------|---------|
| OVALI 1.0 K    | 1000 | 123 850 |
| OVALI 1.2 K    | 1200 | 127 500 |
| OVALI 1.5 K    | 1500 | 142 650 |
| OVALI 1.8 K    | 1800 | 146 250 |
| OVALI EP 1.0 K | 1000 | 173 330 |
| OVALI EP 1.2 K | 1200 | 179 600 |
| OVALI EP 1.5 K | 1500 | 203 650 |
| OVALI EP 1.8 K | 1800 | 209 100 |
| OVALI EP 2.4 K | 2400 | 255 720 |

Гарантия 24 месяца



\*Гарантия на внутренний бак 3 года

| Наименование | Объем, л | Цена, руб. |
|--------------|----------|------------|
|--------------|----------|------------|

### Серия GTV без встроенного бака для ГВС

|                               |      |         |
|-------------------------------|------|---------|
| GTV 270 без змеевика, 1,5 бар | 270  | 55 860  |
| GTV 270 35 л/мин, 1,5 бар     | 270  | 74 950  |
| GTV 500 без змеевика, 1,5 бар | 500  | 80 980  |
| GTV 500 35 л/мин, 1,5 бар     | 500  | 98 800  |
| GTV 500 80 л/мин, 1,5 бар     | 500  | 125 430 |
| GTV 700 35 л/мин, 1,5 бар     | 700  | 144 770 |
| GTV 700 без змеевика, 1,5 бар | 700  | 125 250 |
| GTV 270 без змеевика, 4 бар   | 270  | 77 880  |
| GTV 270 35 л/мин, 4 бар       | 270  | 94 820  |
| GTV-500-K 35 л/мин, 4 бар     | 500  | 84 200  |
| GTV-500 без змеевика, 4 бар   | 500  | 71 750  |
| GTV-700-K 35 л/мин, 4 бар     | 700  | 105 400 |
| GTV 500 100 л/мин, 4 бар      | 500  | 162 250 |
| GTV 1500 K                    | 1500 | 119 600 |
| GTV 2000 K                    | 2000 | 132 550 |
| GTV 3000 K                    | 3000 | 163 900 |

Гарантия 24 месяца

### GTV-HIBRIDИ со встроенным баком для ГВС

|                     |     |         |
|---------------------|-----|---------|
| GTV-HYBRIDI-500-160 | 340 | 124 800 |
| GTV-HYBRIDI-700-200 | 500 | 137 850 |

\*Гарантия 24 месяца

## МЕМБРАННЫЕ РАСШИРИТЕЛЬНЫЕ БАКИ

| Наименование | Объем, л | Цена, руб. |
|--------------|----------|------------|
|--------------|----------|------------|

### Баки для отопления

|              |     |        |
|--------------|-----|--------|
| EVAN HIT-8   | 8   | 895    |
| EVAN HIT-12  | 12  | 985    |
| EVAN HIT-18  | 18  | 990    |
| EVAN HIT-24  | 24  | 1 160  |
| EVAN HIT-35  | 35  | 1 750  |
| EVAN HIT-50  | 50  | 2 390  |
| EVAN HIT-80  | 80  | 2 990  |
| EVAN HIT-100 | 100 | 4 150  |
| EVAN HIT-150 | 150 | 6 200  |
| EVAN HIT-200 | 200 | 11 600 |
| EVAN HIT-300 | 300 | 14 600 |
| EVAN HIT-500 | 500 | 21 700 |

Гарантия 12 месяцев

| Наименование | Объем, л | Цена, руб. |
|--------------|----------|------------|
|--------------|----------|------------|

|                |       |         |
|----------------|-------|---------|
| EVAN HIT-750   | 750   | 49 560  |
| EVAN HIT-1 000 | 1 000 | 70 200  |
| EVAN HIT-1 500 | 1 500 | 119 850 |
| EVAN HIT-2 000 | 2 000 | 165 000 |
| EVAN HIT-3 000 | 3 000 | 215 150 |
| EVAN HIT-4 000 | 4 000 | 352 800 |
| EVAN HIT-5 000 | 5 000 | 467 550 |

Гарантия 12 месяцев

### Баки для водоснабжения

#### Горизонтальное исполнение

|               |     |       |
|---------------|-----|-------|
| EVAN WATH-24  | 24  | 1 165 |
| EVAN WATH-50  | 50  | 3 330 |
| EVAN WATH-80  | 80  | 4 100 |
| EVAN WATH-100 | 100 | 5 500 |
| EVAN WATH-150 | 150 | 8 100 |

Гарантия 12 месяцев

#### Вертикальное исполнение

|                  |        |            |
|------------------|--------|------------|
| EVAN WATV-8      | 8      | 830        |
| EVAN WATV-12     | 12     | 925        |
| EVAN WATV-18     | 18     | 1 165      |
| EVAN WATV-24     | 24     | 1 240      |
| EVAN WATV-35     | 35     | 1 725      |
| EVAN WATV-50     | 50     | 3 250      |
| EVAN WATV-80     | 80     | 4 200      |
| EVAN WATV-100    | 100    | 5 590      |
| EVAN WATV-150    | 150    | 6 820      |
| EVAN WATV-200    | 200    | 11 600     |
| EVAN WATV-300    | 300    | 14 600     |
| EVAN WATV-500    | 500    | 21 700     |
| EVAN WATV-750    | 750    | 49 350     |
| EVAN WATV-1 000  | 1 000  | 70 580     |
| EVAN WATV-1 500  | 1 500  | 119 850    |
| EVAN WATV-2 000  | 2 000  | 167 300    |
| EVAN WATV-3 000  | 3 000  | 215 150    |
| EVAN WATV-4 000  | 4 000  | 352 800    |
| EVAN WATV-5 000  | 5 000  | 467 550    |
| EVAN WATV-10 000 | 10 000 | по запросу |

Гарантия 12 месяцев



## ТЕПЛОВЫЕ НАСОСЫ

| Наименование | Тепловая мощность, кВт | Потребляемая эл. мощность, кВт | Цена, руб. |
|--------------|------------------------|--------------------------------|------------|
|--------------|------------------------|--------------------------------|------------|

### Тепловые насосы воздух/вода моноблоки

|                 |    |            |         |
|-----------------|----|------------|---------|
| NIBE F2026-6kW  | 6  | 1,5 - 3,0  | 337 630 |
| NIBE F2026-8kW  | 8  | 2,0 - 4,0  | 350 220 |
| NIBE F2026-10kW | 10 | 2,5 - 5,0  | 360 680 |
| NIBE F2300-14   | 14 | 3,5 - 7,0  | 449 590 |
| NIBE F2300-20   | 20 | 5,0 - 10,0 | 488 750 |
| NIBE F2030-7    | 7  | 1,75 - 3,5 | 346 256 |
| NIBE F2030-9    | 9  | 2,25 - 4,5 | 363 598 |
| NIBE F2040-8    | 8  | 2,0 - 4,0  | 207 523 |
| NIBE F2040-12   | 12 | 3,0 - 6,0  | 253 767 |
| NIBE F2040-16   | 16 | 4,0 - 8,0  | 311 573 |

Гарантия 24 месяца

### Тепловые насосы воздух/вода NIBE Split

|                      |      |                    |         |
|----------------------|------|--------------------|---------|
| NIBE Split package 1 |      |                    | 323 190 |
| AMS 10-8             | 3-8  | 0,75-1,5 / 2,0-4,0 | 104 110 |
| ACVM 10B-270         |      |                    | 219 090 |
| NIBE Split package 2 |      |                    | 352 110 |
| AMS 10-8             | 3-12 | 0,75-1,5 / 3,0-6,0 | 133 020 |
| ACVM 10B-270         |      |                    | 219 090 |
| NIBE Split package 3 |      |                    | 437 730 |
| AMS 10-12            | 3-12 | 0,75-1,5 / 3,0-6,0 | 133 020 |
| HBS 10B-12           |      |                    | 196 640 |
| HEV 10-500           |      |                    | 108 080 |

Гарантия 24 месяца

### Грунтовые тепловые насосы (без бака для ГВС)

|                      |    |             |         |
|----------------------|----|-------------|---------|
| NIBE F1145-15 EXP    | 15 | 3,0 - 5,0   | 397 360 |
| NIBE F1145-17 EXP    | 17 | 3,4 - 5,66  | 433 870 |
| NIBE F1145-8 1X230V  | 8  | 1,6 - 2,66  | 348 600 |
| NIBE F1145-12 1X230V | 12 | 2,4 - 4,0   | 387 720 |
| NIBE F1345-24        | 24 | 4,8 - 8,0   | 597 960 |
| NIBE F1345-30        | 30 | 6,0 - 10,0  | 627 790 |
| NIBE F1345-40        | 40 | 8,0 - 13,33 | 711 820 |
| NIBE F1345-60        | 60 | 12,0 - 20,0 | 810 590 |

Гарантия 24 месяца



| Наименование | Тепловая мощность, кВт | Потребляемая эл. мощность, кВт | Цена, руб. |
|--------------|------------------------|--------------------------------|------------|
|--------------|------------------------|--------------------------------|------------|

### Грунтовые тепловые насосы (с баком для ГВС)

|                        |    |            |         |
|------------------------|----|------------|---------|
| NIBE F1245-5 R 1X230V  | 5  | 1,0 - 1,66 | 349 500 |
| NIBE F1245-6 R         | 6  | 1,2 - 2,0  | 379 890 |
| NIBE F1245-8 R         | 8  | 1,6 - 2,66 | 397 700 |
| NIBE F1245-10 R        | 10 | 2,0 - 3,33 | 405 520 |
| NIBE F1245-12 R        | 12 | 2,4 - 4,0  | 429 220 |
| NIBE F1245-8 R 1X230V  | 8  | 1,6 - 2,66 | 349 960 |
| NIBE F1245-12 R 1X230V | 12 | 2,4 - 4,0  | 373 770 |

Гарантия 24 месяца



## СОЛНЕЧНЫЕ КОЛЛЕКТОРЫ

| Наименование | Комплектация | Цена, руб. |
|--------------|--------------|------------|
|--------------|--------------|------------|

### Комплект плоского солнечного коллектора к бакам косвенного нагрева NIBE

|                             |           |         |
|-----------------------------|-----------|---------|
| Nibe Solar for coil FP215P2 | 2 панели  | 89 730  |
| Nibe Solar for coil FP215P3 | 3 панели  | 118 190 |
| Nibe Solar for coil FP215P4 | 4 панели  | 155 446 |
| Nibe Solar for coil FP215P5 | 5 панелей | 187 990 |
| Nibe Solar for coil FP215P6 | 6 панелей | 217 624 |
| Nibe Solar no coil FP215P2  | 2 панели  | 109 610 |
| Nibe Solar no coil FP215P3  | 3 панели  | 138 070 |
| Nibe Solar no coil FP215P4  | 4 панели  | 171 853 |
| Nibe Solar no coil FP215P5  | 5 панелей | 204 386 |
| Nibe Solar no coil FP215P6  | 6 панелей | 234 025 |

Гарантия 24 месяца







ЭВАН

производитель теплового оборудования



NIBE



модуль

# GSM-Climate

Дистанционное  
управление климатом  
с мобильного телефона  
или ПК

\*дополнительная опция



ЗАО «ЭВАН»  
603024, Россия, Нижний Новгород  
переулок Бойновский, 17  
+7 831 419 57 06, 432 96 06  
info@evan.ru www.evan.ru  
www.nibe-evan.ru